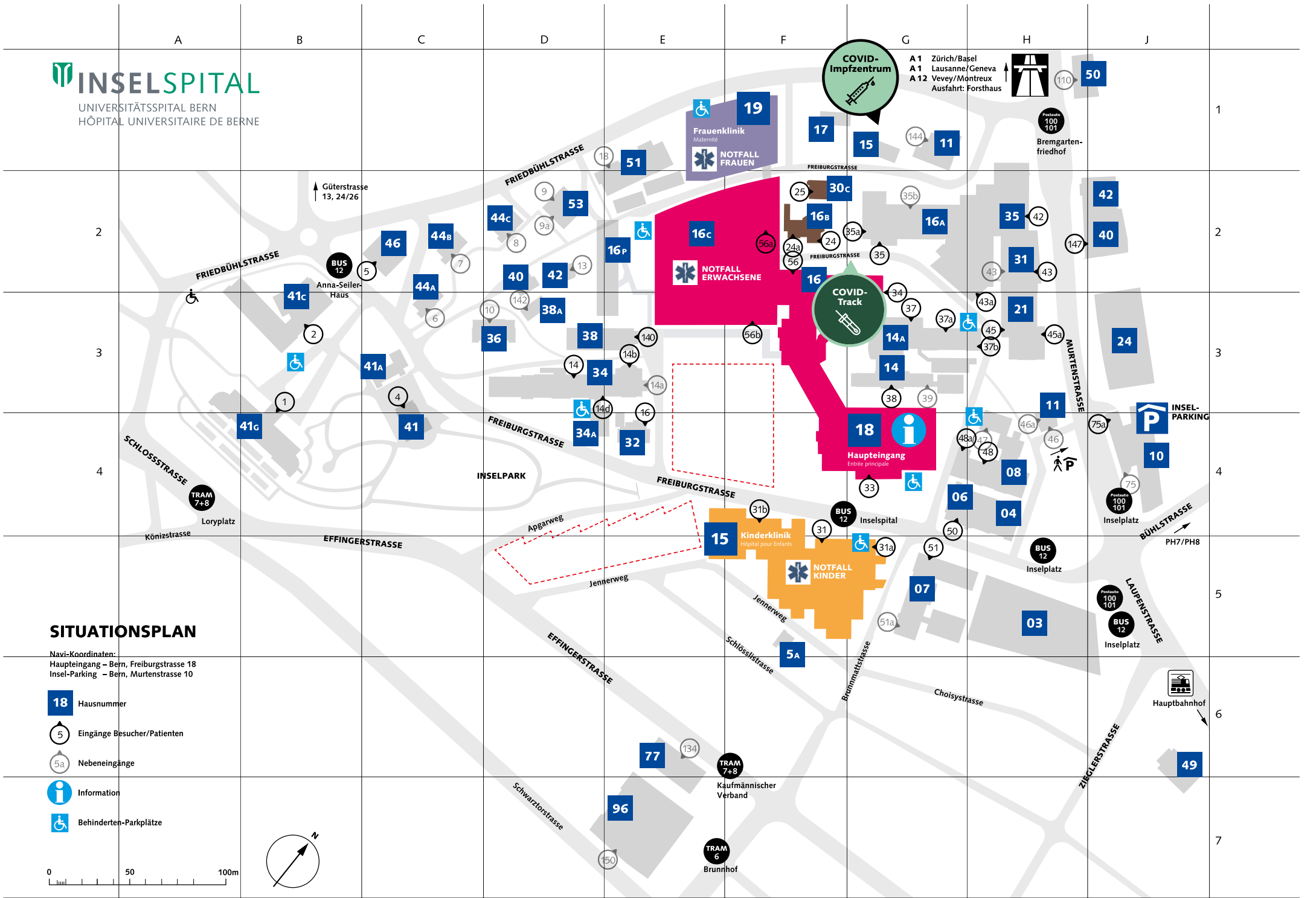


A 1 Zürich/Basel  
A 1 Lausanne/Geneva  
A 12 Vevey/Montreux  
Ausfahrt: Forsthaus



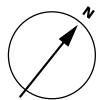
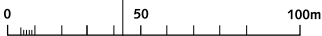
Postauto 100/101  
Bremgartenfriedhof



**SITUATIONSPLAN**

Navi-Koordinaten:  
Haupteingang – Bern, Freiburgstrasse 18  
Insel-Parking – Bern, Murtenstrasse 10

- 18 Hausnummer
- 5 Eingänge Besucher/Patienten
- 5a Nebeneingänge
- i Information
- ♿ Behinderten-Parkplätze



# GEBÄUDE A–Z

GEBÄUDE UND KLINIKEN   ADRESSE	EINGANG	FELD
<b>Anna-Seiler-Haus   Freiburgstrasse 41C</b>		
Kognitive und Restorative Neurologie	2	B3
Nierensteinbehandlung ESWL	2	B3
Patientenaufnahme Anna-Seiler-Haus	2	B3
Radiologie Anna-Seiler-Haus	2	B3
Urologie	2	B3
<b>Apotheke   Freiburgstrasse 6</b>		
Institut für Spitalpharmazie (Apotheke)	50	H4
<b>Augenklinik   Freiburgstrasse 8</b>		
Augenklinik	48	H4
Hör-, Stimm- und Sprachabteilung	48a	H4
Orthoptik	48	H4
<b>Bettenhochhaus   Freiburgstrasse 18</b>		
Allgemeine Innere Medizin	33	G4
Anästhesiologie und Schmerztherapie	33	G4
Angiologie	33	G4
Angiologisch-gefässchirurgische Poliklinik	33	G4
Augenpoliklinik	33	G4
EEG-Station Erwachsene	33	G4
ENMG-Station	33	G4
Ernährungsberatung Erwachsene	33	G4
Hämатologie (UKH-HZL), Poliklinik	33	G4
Hals-, Nasen- und Ohrenkrankheiten (HNO), Klinik	33	G4
Handchirurgie und Chirurgie der peripheren Nerven	33	G4
Herz- und Gefässchirurgie	33	G4
Intensivbehandlung/IMC	33	G4
Kardiologie	33	G4
Klinische Pharmakologie	33	G4
Neurochirurgie	34	G2/3
Neurologie	34	G2/3
Neurologisch-neurochirurgische Poliklinik	34	G2/3
Neuroradiologie	34	G2/3
Nuklearmedizin	33	G4
Orthopädische Chirurgie	33	G4
Patientenaufnahme Bettenhochhaus	33	G4
Plastische, Rekonstruktive und Ästhetische Chirurgie	33	G4
Pneumologie	33	G4
Poliklinik für Hämatologie	33	G4
Radio-Onkologie	33	G4
Rheumatologie, Klinik	33	G4
Schädel-, Kiefer- und Gesichtschirurgie	33	G4
Thorax-Chirurgie	33	G4
Viszerale Chirurgie und Medizin, Klinik	33	G4
<b>Dermatologie   Freiburgstrasse 34</b>		
Bewachungstation	14	D3
Dermatologie, Klinik und Poliklinik	14	D3
Orthopädie, Bettenstation	14	D3
<b>Haus 4   Freiburgstrasse 46</b>		
Ambulatorium Geriatrie	5	C2
Institut für Komplementärmedizin (KIM)	5	C2
Präventive Kardiologie und Sportmedizin	5	C2
<b>Haus 5   Freiburgstrasse 16P</b>		
Anonyme Test- und Beratungsstelle		E2
Institut für Physiotherapie		E2
Patientenaufnahme Haus 5		E2
Poliklinik für Allgemeine Innere Medizin		E2
Poliklinik für Infektiologie und Reisemedizin		E2
Poliklinik für Rheumatologie, Immunologie und Allergologie		E2
<b>Imhoof-Pavillon   Freiburgstrasse 32</b>		
Osteoporose, Poliklinik	16	E4
<b>Institut für Infektionskrankheiten   Friedbühlstrasse 51</b>		
Institut für Infektionskrankheiten (IFIK)	18	E1
<b>Institut für Pathologie   Murtenstrasse 31</b>		
Institut für Pathologie	43	H2
<b>Intensivbehandlungs-, Notfall- und Operationszentrum (INO)   Freiburgstrasse 16C</b>		
Apheresezentrum/Blutspendedienst, Bern	56	E/F2
Bauchzentrum	56b/33	F3/G4
Gastroenterologie	56b/33	F3/G4
Hepатologie	56b/33	F3/G4
Notfall Erwachsene	56	F2
Orthopädische Chirurgie, Klinik	56/33	F2/G4
PET Diagnostik	56/33	F2/G4
Poliklinik für Orthopädische Chirurgie	56/33	F2/G4
Radiologie INO	56/33	F2/G4
Viszerale und Transplantationschirurgie, Poliklinik	56b/33	F3/G4
Zentrum für Labormedizin (Hämatologie, Transfusionsmedizin, Klin. Chemie, Immunologie)	56/33	F2/G4

GEBÄUDE UND KLINIKEN   ADRESSE	EINGANG	FELD
<b>Kinderklinik   Freiburgstrasse 15</b>		
EEG-Station Kinder	31	F5
Endokrinologie und Diabetologie Erwachsene	31	F5
Ernährungsberatung Erwachsene	31	F5
Ernährungsberatung Kinder	31	F5
Kinder- und Jugendpsychiatrie	31	F5
Kinderchirurgie	31	F5
Kindermedizin	31	F5
Kinderneurologie	31	F5
Neonatalogie Kinderklinik	31	F5
Nephrologie/Dialyse/Hypertonie	31	F5
Neuropädiatrie, Entwicklung, Rehabilitation	31	F5
Notfall Kinder und Jugendliche	31a	F5
Pädiatrische Endokrinologie	31	F5
Pädiatrische Hämatologie/Onkologie	31	F5
Pädiatrische Intensivbehandlung	31	F5
Pädiatrische Polikliniken	31	F5
Patientenaufnahme Kinderklinik	31	F5
Radiologie Kinderklinik	31	F5
Zentrum für angeborene Herzfehler	31	F5
<b>Lory-Haus   Freiburgstrasse 41G</b>		
Allgemeine Innere Medizin	1	B4
Medizinische Onkologie	1	B4
Psychosomatik	1	B4
<b>Maurice E. Müller-Haus   Murtenstrasse 35</b>		
Department for BioMedical Research (DBMR)	42	H2
<b>Murtenstrasse 10</b>		
Berner Fachhochschule Gesundheit	75	J4
Direktion Personal	75	J4
Insel-Parking	75a	J4
<b>Murtenstrasse 21</b>		
Ernährungsberatung	45a/45	H3
Universitäre Psychiatrische Dienste Bern (UPD)	45a/45	H3
<b>Murtenstrasse 24</b>		
Medizinisches Forschungs- und Laborgebäude		J3
<b>Murtenstrasse 40</b>		
Department for BioMedical Research (DBMR)	147	J2
<b>Murtenstrasse 42</b>		
Insel Data Science Center (IDSC)		J2
<b>Murtenstrasse 50</b>		
ARTORG Center	110	H/J1
Department for BioMedical Research (DBMR)	110	H/J1
<b>Operationstrakt Ost (OPO)   Freiburgstrasse 16</b>		
Neurozentrum	34	G2/3
Neurochirurgie	34	G2/3
Neurologie	34	G2/3
Neurologisch-neurochirurgische Poliklinik	34	G2/3
Neuroradiologie	34	G2/3
Schlaf-Wach-Epilepsie-Zentrum (SWEZ)	34	G2/3
Nuklearmedizin	34	G2/3
Radio-Onkologie/Hauptgebäude	34	G2/3
<b>Sahli-Haus 1   Freiburgstrasse 14A</b>		
Allgemeine Innere Medizin	37/37a	G3
Immunologie, Institut	37/38	G3
Poliklinik für Hals, Nasen, Ohren (HNO)	37b	G3
<b>sitem-insel   Freiburgstrasse 3</b>		
sitem-insel		H5
<b>SWAN-Haus   Freiburgstrasse 38</b>		
Nuklearmedizin, Bettenstation	140	E3
Palliativzentrum	140	E3
<b>Theodor-Kocher-Haus   Frauenklinik   Friedbühlstrasse 19</b>		
Brustzentrum		F1
Gynäkologie/Geburtsilfe		F1
Kinderwunschzentrum		F1
Neonatalogie Frauenklinik		F1
Notfall Frauen		F1
Patientenaufnahme Frauenklinik		F1
Patientenaufnahme Kinderklinik		F1
Patientenaufnahme Haus 5		F1
Patientenaufnahme Frauenklinik		F1
Radiologie Frauenklinik		F1
Radio-Onkologie/TKH		F1
Physiotherapie, Institut		F1
Zentrum für sexuelle Gesundheit Bern		F1
<b>Zahnmedizinische Kliniken   Freiburgstrasse 7</b>		
zmk bern – Zahnmedizinische Kliniken	51	G5

# KLINIKEN/POLIKLINIKEN A–Z

KLINIKEN	ADRESSE	EINGANG	FELD
Allgemeine Innere Medizin, Bettenhochhaus, N	Freiburgstrasse 18	33	G4
Allgemeine Innere Medizin, Lory-Haus	Freiburgstrasse 41G	1	B4
Allgemeine Innere Medizin, Sahli-Haus 1	Freiburgstrasse 14A	37a	G3
Allgemeine Innere Medizin, Poliklinik, Haus 5	Freiburgstrasse 16P		E3
Anästhesiologie und Schmerztherapie	Freiburgstrasse 18	33	G4
Angiologie	Freiburgstrasse 18	33	G4
Angiologisch-gefässchirurgische Poliklinik	Freiburgstrasse 18	33	G4
Anonyme Test- und Beratungsstelle	Freiburgstrasse 16P		E2
Apheresezentrum/Blutspendedienst, Bern	Freiburgstrasse 16C	56	E/F2
ARTORG Center	Murtenstrasse 50	110	H/J1
Augenklinik	Freiburgstrasse 8	48	H4
Augenpoliklinik	Freiburgstrasse 18	33	G4
Bauchzentrum	Freiburgstrasse 16C	33/56b	G4/F3
Bewachungstation	Freiburgstrasse 34	14	D3
Brustzentrum	Friedbühlstrasse 19		F1
Department for BioMedical Research (DBMR)	Murtenstrasse 35	42	H2
Department for BioMedical Research (DBMR)	Murtenstrasse 40	147	J2
Department for BioMedical Research (DBMR)	Murtenstrasse 50	110	H/J1
Dermatologie, Klinik und Poliklinik	Freiburgstrasse 34	14	D3
EEG-Station Erwachsene	Freiburgstrasse 18	33	G4
EEG-Station Kinder	Freiburgstrasse 15	31	F5
Endokrinologie und Diabetologie Erwachsene	Freiburgstrasse 15	31	F5
ENMG-Station	Freiburgstrasse 18	33	G4
Ernährungsberatung Erwachsene	Freiburgstrasse 15	31	F5
Ernährungsberatung Erwachsene	Freiburgstrasse 18	33	G4
Ernährungsberatung Kinder	Freiburgstrasse 15	31	F5
Frauenklinik	Friedbühlstrasse 19		F1
Gastroenterologie (Bauchzentrum)	Freiburgstrasse 16C	33/56b	G4/F3
Gynäkologie/Geburtsilfe	Friedbühlstrasse 19		F1
Hals-, Nasen- und Ohrenkrankheiten (HNO), Klinik	Freiburgstrasse 18	33	G4
Handchirurgie und Chirurgie der peripheren Nerven	Freiburgstrasse 18	33	G4
Hepатologie (Bauchzentrum)	Freiburgstrasse 18	33/56b	G4/F3
Herz- und Gefässchirurgie	Freiburgstrasse 18	33	G4
Hör- Stimm- und Sprachabteilung	Freiburgstrasse 8	48a	H4
Immunologie, Institut	Freiburgstrasse 14A	37/38	G3
Institut für Infektionskrankheiten (IFIK)	Friedbühlstrasse 51	18	E1
Institut für Komplementäre und Integrative Medizin (IKIM)	Freiburgstrasse 46	5	C2
Institut für Pathologie	Murtenstrasse 31	43	H2
Institut für Spitalpharmazie (Apotheke)	Freiburgstrasse 6	50	H4
Intensivbehandlung/IMC	Freiburgstrasse 18	33	G4
Kardiologie	Freiburgstrasse 18	33	G4
Kinder- und Jugendpsychiatrie	Freiburgstrasse 15	31	F5
Kinderchirurgie	Freiburgstrasse 15	31	F5
Kindermedizin	Freiburgstrasse 15	31	F5
Kinderneurologie	Freiburgstrasse 15	31	F5
Kinderwunschzentrum	Friedbühlstrasse 19		F1
Klinische Pharmakologie	Freiburgstrasse 18	33	G4
Kognitive und Restorative Neurologie	Freiburgstrasse 41C	2	B3
Medizinische Onkologie	Freiburgstrasse 41G	1	B4
Neonatalogie Frauenklinik	Friedbühlstrasse 19		F1
Neonatalogie Kinderklinik	Freiburgstrasse 15	31	F5
Nephrologie/Dialyse/Hypertonie	Freiburgstrasse 15	31	F5
Neurochirurgie	Freiburgstrasse 18	34	G2/3
Neurologie	Freiburgstrasse 18	34	G2/3
Neurologisch-neurochirurgische Poliklinik	Freiburgstrasse 18	34	G2/3
Neuropädiatrie, Entwicklung, Rehabilitation	Freiburgstrasse 15	31	F5
Neuroradiologie	Freiburgstrasse 18	34	G2/3
Neurozentrum	Freiburgstrasse 16	34	G2/3
Nierensteinbehandlung ESWL	Freiburgstrasse 41C	2	B3
Notfall Erwachsene	Freiburgstrasse 16C	56	F2
Notfall Frauen	Friedbühlstrasse 19		F1
Notfall Kinder und Jugendliche	Freiburgstrasse 15	31a	G5
Nuklearmedizin	Freiburgstrasse 18	33	G4
Nuklearmedizin, Bettenstation	Freiburgstrasse 38	140	E3
Orthoptik, Bettenstation	Freiburgstrasse 8	48	H4
Orthopädie, Bettenstation	Freiburgstrasse 34	14	D3
Orthopädische Chirurgie	Freiburgstrasse 18	33	G4
Osteoporose, Poliklinik	Freiburgstrasse 32	16	E4
Pädiatrische Endokrinologie	Freiburgstrasse 15	31	F5
Pädiatrische Hämatologie/Onkologie	Freiburgstrasse 15	31	F5
Pädiatrische Intensivbehandlung	Freiburgstrasse 15	31	F5
Pädiatrische Polikliniken	Freiburgstrasse 15	31	F5
Palliativzentrum	Freiburgstrasse 38	140	E3
Patientenaufnahme Anna-Seiler-Haus	Freiburgstrasse 41C	2	B3
Patientenaufnahme Bettenhochhaus	Freiburgstrasse 18	33	G4
Patientenaufnahme Frauenklinik	Friedbühlstrasse 19		F1
Patientenaufnahme Haus 5	Freiburgstrasse 16P		E2
Patientenaufnahme Frauenklinik	Freiburgstrasse 15	31	F5
PET Diagnostik	Freiburgstrasse 18	33	G4
Physiotherapie, Institut	Freiburgstrasse 16P		E2
Plastische, Rekonstruktive und Ästhetische Chirurgie	Freiburgstrasse 18	33	G4
Pneumologie	Freiburgstrasse 18	33	G4
Poliklinik für Hämatologie	Freiburgstrasse 18	33	G4
Poliklinik für Hals, Nasen, Ohren (HNO)	Freiburgstrasse 14A	37b	G3
Poliklinik für Infektiologie und Reisemedizin	Freiburgstrasse 16P		E2

KLINIKEN	ADRESSE	EINGANG	FELD
Poliklinik für Orthopädische Chirurgie	Freiburgstrasse 16C	56/33	F2/G4
Poliklinik für Rheumatologie, Immunologie und Allergologie	Freiburgstrasse 16P		E2
Präventive Kardiologie und Sportmedizin	Freiburgstrasse 46	5	C2
Psychosomatik	Freiburgstrasse 41G	1	B4
Radiologie Anna-Seiler-Haus	Freiburgstrasse 41C	2	B3
Radiologie Frauenklinik	Friedbühlstrasse 19		F1
Radiologie INO	Freiburgstrasse 16C	33/56	G4/F2
Radiologie Kinderklinik	Freiburgstrasse 15	31	F5
Radio-Onkologie/Hauptgebäude	Freiburgstrasse 18	33/34	G4/3
Radio-Onkologie/TKH	Friedbühlstrasse 19		F1
Rheumatologie, Klinik	Freiburgstrasse 18	33	G4
Schädel-, Kiefer- und Gesichtschirurgie	Freiburgstrasse 18	33	G4
Schlaf-Wach-Epilepsie-Zentrum (SWEZ)	Freiburgstrasse 18	33/34	G4/3
Thorax-Chirurgie	Freiburgstrasse 18	33	G4
Universitäre Psychiatrische Dienste Bern (UPD)	Murtenstrasse 21	45a/45	H3
Urologie	Freiburgstrasse 41C	2	B3
Viszerale Chirurgie und Medizin, Klinik	Freiburgstrasse 18	33	G4
zmk bern – Zahnmedizinische Kliniken	Freiburgstrasse 7	51	C5
Zentrum für angeborene Herzfehler	Freiburgstrasse 15	31	F5
Zentrum für Labormedizin (Hämatologie, Transfusionsmedizin, Klin. Chemie, Immunologie)	Freiburgstrasse 18	33	G4
Zentrum für sexuelle Gesundheit Bern	Friedbühlstrasse 19		F1
<b>ÜBRIGE DIENSTLEISTUNGEN EINRICHTUNGEN</b>	<b>ADRESSE</b>	<b>EINGANG</b>	<b>FELD</b>
<b>Hörsäle</b>			
Auditorium Ettore Rossi	Freiburgstrasse 15	31b	F4
Auditorium Maurice E. Müller	Freiburgstrasse 16	34	G2/3
Hörsaal Augenklinik	Freiburgstrasse 8	48	H4
Hörsaal Dermatologie		14a	E3
Hörsaal Langhans	Murtenstrasse 31	43a	H3
Hörsaal Medizin	Freiburgstrasse 14a	34/37	G3
<b>Kindertagesstätte</b>			
Kinderinsel	Freiburgstrasse 42	13	D2
Kinderrose	Laupenstrasse 49		J3
Kinderinsel	Freiburgstrasse 38A	142	D3
<b>Restaurants und Shop</b>			
Centro Café + Shop (beim Haupteingang)	Freiburgstrasse 18	33	G4
Fiori Cafeteria / Snackeria (Theodor-Kocher-Haus)	Friedbühlstrasse 19		F1
Giardino (Anna-Seiler-Haus)	Freiburgstrasse 41C	2	B3
Luna (Operationstrakt Ost)	Freiburgstrasse 16	34	G2/3
Panorama (Bettenhochhaus, S1)	Freiburgstrasse 18	33	G4
Sole (Kinderklinik)	Freiburgstrasse 15	31	F4
Stella (Wirtschaftsgebäude)	Freiburgstrasse 16A	35	G2
<b>Sonstiges</b>			
Bancomat (BEKB) und Postomat	Freiburgstrasse 18	33	G4
Berner Bildungszentrum Pflege	Friedbühlstrasse 53	9	D2
Berner Fachhochschule Gesundheit	Murtenstrasse 10	75	J4
Bestattungsdienste ISB Bern AG	Freiburgstrasse 16B	24a	F2
Blumen-Insel (beim Haupteingang)	Freiburgstrasse 18	33	G4
Coiffeur Damen und Herren (beim Haupteingang)	Freiburgstrasse 18	33	G4
COVID-Impfzentrum	Friedbühlstrasse 15		G1
COVID-Testzentrum	Freiburgstrasse 16		G2
Hauptwarenanlieferung, Rampe	Freiburgstrasse 16A	35b	G2
Haupteingang / Information	Freiburgstrasse 18	33	G4
Information / Haupteingang	Freiburgstrasse 18	33	G4
Insel International Center (IIC)	Freiburgstrasse 18	33	G4
Inselpark	Freiburgstrasse		D4
Insel-Parking	Murtenstrasse 10	75a	J4
Kapelle, katholische	Freiburgstrasse 16B	24	F2
Kapelle, reformierte	Freiburgstrasse 30C	25	F2
Lernwerkstatt (Pflege/MTT)	Freiburgstrasse 36	10	D3
Ombudsstelle für Patienten und Angehörige	Freiburgstrasse 18	33	G4
Personalärztlicher Dienst	Friedbühlstrasse 44C	8	D2