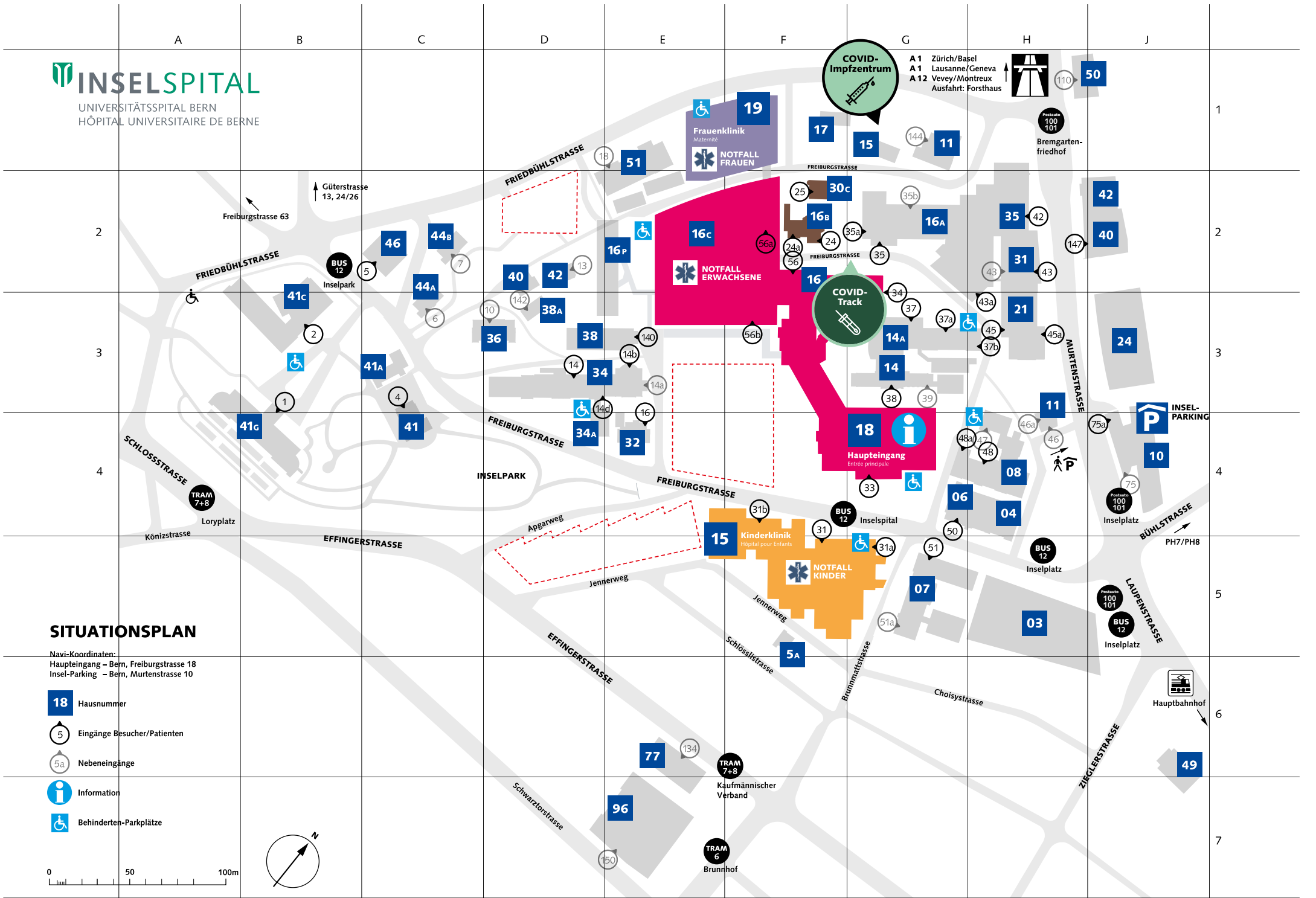




A 1 Zürich/Basel
A 1 Lausanne/Geneva
A 12 Vevey/Montreux
Ausfahrt: Forsthaus



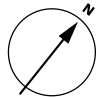
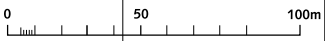
Postauto 100/101
Bremgartenfriedhof



SITUATIONSPLAN

Navi-Koordinaten:
Haupteingang – Bern, Freiburgstrasse 18
Insel-Parking – Bern, Murtenstrasse 10

- 18 Hausnummer
- 5 Eingänge Besucher/Patienten
- 5a Nebeneingänge
- i Information
- ♿ Behinderten-Parkplätze



GEBÄUDE A–Z

GEBÄUDE UND KLINIKEN ADRESSE	EINGANG	FELD
Anna-Seiler-Haus* Freiburgstrasse 41C		
Kognitive und Restorative Neurologie	2	B3
Nierensteinbehandlung ESWL	2	B3
Patientenaufnahme Anna-Seiler-Haus	2	B3
Radiologie Anna-Seiler-Haus	2	B3
Urologie	2	B3
Apotheke Freiburgstrasse 6		
Institut für Spitalpharmazie (Apotheke)	50	H4
Augenklinik Freiburgstrasse 8		
Augenklinik	48	H4
Hör-, Stimm- und Sprachabteilung	48a	H4
Orthoptik	48	H4
Bettenhochhaus Freiburgstrasse 18		
Allgemeine Innere Medizin	33	G4
Anästhesiologie und Schmerztherapie	33	G4
Angiologie	33	G4
Angiologisch-gefässchirurgische Poliklinik	33	G4
Augenpoliklinik	33	G4
EEG-Station Erwachsene	33	G4
ENMG-Station	33	G4
Ernährungsberatung Erwachsene	33	G4
Hämatologie (UKH-HZL), Poliklinik	33	G4
Hals-, Nasen- und Ohrenkrankheiten (HNO), Klinik	33	G4
Handchirurgie und Chirurgie der peripheren Nerven	33	G4
Herz- und Gefässchirurgie	33	G4
Intensivbehandlung/IMC	33	G4
Kardiologie	33	G4
Klinische Pharmakologie	33	G4
Neurochirurgie	34	G2/3
Neurologie	34	G2/3
Neurologisch-neurochirurgische Poliklinik	34	G2/3
Neuroradiologie	34	G2/3
Nuklearmedizin	33	G4
Orthopädische Chirurgie	33	G4
Patientenaufnahme Bettenhochhaus	33	G4
Plastische, Rekonstruktive und Ästhetische Chirurgie	33	G4
Pneumologie	33	G4
Poliklinik für Hämatologie	33	G4
Radio-Onkologie	33	G4
Rheumatologie, Klinik	33	G4
Schädel-, Kiefer- und Gesichtschirurgie	33	G4
Thorax-Chirurgie	33	G4
Viszerale Chirurgie und Medizin, Klinik	33	G4
Dermatologie Freiburgstrasse 34		
Bewachungsstation	14	D3
Dermatologie, Klinik und Poliklinik	14	D3
Haus 4 Freiburgstrasse 46		
Ambulatorium Genetrie	5	C2
Institut für Integrative und Komplementäre Medizin (IKIM)	5	C2
Präventive Kardiologie und Sportmedizin	5	C2
Haus 5 Freiburgstrasse 16P		
Anonyme Test- und Beratungsstelle	E2	
Institut für Physiotherapie	E2	
Patientenaufnahme Haus 5	E2	
Poliklinik für Allgemeine Innere Medizin	E2	
Poliklinik für Infektiologie und Reisemedizin	E2	
Poliklinik für Rheumatologie,	E2	
Immunologie und Allergologie		
Imhoof-Pavillon Freiburgstrasse 32		
Osteoporose, Poliklinik	16	E4
Inselheim Freiburgstrasse 41		
Direktion Medizin	4	C4
Direktionspräsident	4	C4
Kommunikation und Marketing	4	C4
Institut für Infektionskrankheiten Friedbühlstrasse 51		
Institut für Infektionskrankheiten (IFIK)	18	E1
Institut für Pathologie Murtenstrasse 31		
Institut für Pathologie	43	H2
Intensivbehandlungs-, Notfall- und Operationszentrum (INO) Freiburgstrasse 16C		
Apheresezentrum	56	E/F2
Bauchzentrum	56b/33	F3/G4
Gastroenterologie	56b/33	F3/G4
Hepatologie	56b/33	F3/G4
Notfall Erwachsene	56	F2
Orthopädische Chirurgie, Klinik	56/33	F2/G4
PET Diagnostik	56/33	F2/G4
Poliklinik für Orthopädische Chirurgie	56/33	F2/G4
Radiologie INO	56/33	F2/G4

GEBÄUDE UND KLINIKEN ADRESSE	EINGANG	FELD
Viszerale und Transplantationschirurgie, Poliklinik	56b/33	F3/G4
Zentrum für Labormedizin (Hämatologie, Transfusionsmedizin, Klin. Chemie, Immunologie)	56/33	F2/G4
Kinderklinik Freiburgstrasse 15		
EEG-Station Kinder	31	F5
Endokrinologie und Diabetologie Erwachsene	31	F5
Ernährungsberatung Erwachsene	31	F5
Ernährungsberatung Kinder	31	F5
Kinder- und Jugendpsychiatrie	31	F5
Kinderchirurgie	31	F5
Kindermedizin	31	F5
Kinderneurologie	31	F5
Neonatologie Kinderklinik	31	F5
Nephrologie/Dialyse/Hypertonie	31	F5
Neuropädiatrie, Entwicklung, Rehabilitation	31	F5
Notfall Kinder und Jugendliche	31a	F5
Orthopädie, Bettenstation	31	F5
Pädiatrische Endokrinologie	31	F5
Pädiatrische Hämatologie/Onkologie	31	F5
Pädiatrische Intensivbehandlung	31	F5
Pädiatrische Polikliniken	31	F5
Patientenaufnahme Kinderklinik	31	F5
Radiologie Kinderklinik	31	F5
Zentrum für angeborene Herzfehler	31	F5
Lory-Haus Freiburgstrasse 41G		
Allgemeine Innere Medizin	1	B4
Medizinische Onkologie	1	B4
Psychosomatik	1	B4
Maurice E. Müller-Haus Murtenstrasse 35		
Department für BioMedical Research (DBMR)	42	H2
Murtenstrasse 10		
Berner Fachhochschule Gesundheit	75	J4
Direktion Personal	75	J4
Insel-Parking	75a	J4
Murtenstrasse 21		
Universitäre Psychiatrische Dienste Bern (UPD)	45a/45	H3
Murtenstrasse 24		
Medizinisches Forschungs- und Laborgebäude		J3
Murtenstrasse 40		
Department für BioMedical Research (DBMR)	147	J2
Murtenstrasse 42		
Insel Data Science Center (IDSC)		J2
Murtenstrasse 50		
ARTORG Center	110	H/J1
Department für BioMedical Research (DBMR)	110	H/J1
Operationstrakt Ost (OPO) Freiburgstrasse 16		
Neurozentrum	34	G2/3
Neurochirurgie	34	G2/3
Neurologie	34	G2/3
Neurologisch-neurochirurgische Poliklinik	34	G2/3
Neuroradiologie	34	G2/3
Neurourologie	34	G2/3
Schlaf-Wach-Epilepsie-Zentrum (SWEZ)	34	G2/3
Nuklearmedizin	34	G2/3
Radio-Onkologie/Hauptgebäude	34	G2/3
Sahli-Haus 1 Freiburgstrasse 14A		
Allgemeine Innere Medizin	37/37a	G3
Immunologie, Institut	37/38	G3
Poliklinik für Hals, Nasen, Ohren (HNO)	37b	G3
sitem-insel Freiburgstrasse 3		
sitem-insel		H5
SWAN-Haus Freiburgstrasse 38		
Nuklearmedizin, Bettenstation	140	E3
Palliativzentrum	140	E3
Theodor-Kocher-Haus Frauenklinik Friedbühlstrasse 19		
Brustzentrum	F1	
Gynäkologie/Geburtshilfe	F1	
Kinderwunschzentrum	F1	
Neonatologie Frauenklinik	F1	
Notfall Frauen	F1	
Patientenaufnahme Frauenklinik	F1	
Radiologie Frauenklinik	F1	
Radio-Onkologie/TKH	F1	
Zentrum für sexuelle Gesundheit Bern	F1	
Zahnmedizinische Kliniken Freiburgstrasse 7		
zmk bern – Zahnmedizinische Kliniken	51	G5

KLINIKEN/POLIKLINIKEN A–Z

KLINIKEN	ADRESSE	EINGANG	FELD
Allgemeine Innere Medizin, Bettenhochhaus, N	Freiburgstrasse 18	33	G4
Allgemeine Innere Medizin, Lory-Haus	Freiburgstrasse 41G	1	B4
Allgemeine Innere Medizin, Sahli-Haus 1	Freiburgstrasse 14A	37a	G3
Allgemeine Innere Medizin, Poliklinik, Haus 5	Freiburgstrasse 16P		E3
Anästhesiologie und Schmerztherapie	Freiburgstrasse 18	33	G4
Angiologie	Freiburgstrasse 18	33	G4
Angiologisch-gefässchirurgische Poliklinik	Freiburgstrasse 18	33	G4
Anonyme Test- und Beratungsstelle	Freiburgstrasse 16P		E2
Apheresezentrum	Freiburgstrasse 16C	56	E/F2
ARTORG Center	Murtenstrasse 50	110	H/J1
Augenklinik	Freiburgstrasse 8	48	H4
Augenpoliklinik	Freiburgstrasse 18	33	G4
Bauchzentrum	Freiburgstrasse 16C	33/56b	G4/F3
Bewachungsstation	Freiburgstrasse 34	14	D3
Brustzentrum	Friedbühlstrasse 19		F1
Department für BioMedical Research (DBMR)	Murtenstrasse 35	42	H2
Department für BioMedical Research (DBMR)	Murtenstrasse 40	147	J2
Department für BioMedical Research (DBMR)	Murtenstrasse 50	110	H/J1
Dermatologie, Klinik und Poliklinik	Freiburgstrasse 34	14	D3
EEG-Station Erwachsene	Freiburgstrasse 18	33	G4
EEG-Station Kinder	Freiburgstrasse 15	31	F5
Endokrinologie und Diabetologie Erwachsene	Freiburgstrasse 15	31	F5
ENMG-Station	Freiburgstrasse 18	33	G4
Ernährungsberatung Erwachsene	Freiburgstrasse 15	31	F5
Ernährungsberatung Erwachsene	Freiburgstrasse 18	33	G4
Ernährungsberatung Kinder	Freiburgstrasse 15	31	F5
Frauenklinik	Friedbühlstrasse 19		F1
Gastroenterologie (Bauchzentrum)	Freiburgstrasse 16C	33/56b	G4/F3
Gynäkologie/Geburtshilfe	Friedbühlstrasse 19		F1
Hals-, Nasen- und Ohrenkrankheiten (HNO), Klinik	Freiburgstrasse 18	33	G4
Handchirurgie und Chirurgie der peripheren Nerven	Freiburgstrasse 18	33	G4
Hepatology (Bauchzentrum)	Freiburgstrasse 18	33/56b	G4/F3
Herz- und Gefässchirurgie	Freiburgstrasse 18	33	G4
Hör-, Stimm- und Sprachabteilung	Freiburgstrasse 8	48a	H4
Immunologie, Institut	Freiburgstrasse 14A	37/38	G3
Institut für Infektionskrankheiten (IFIK)	Friedbühlstrasse 51	18	E1
Institut für Integrative und Komplementäre Medizin (IKIM)	Freiburgstrasse 46	5	C2
Institut für Pathologie	Murtenstrasse 31	43	H2
Institut für Spitalpharmazie (Apotheke)	Freiburgstrasse 6	50	H4
Intensivbehandlung/IMC	Freiburgstrasse 18	33	G4
Kardiologie	Freiburgstrasse 18	33	G4
Kinder- und Jugendpsychiatrie	Freiburgstrasse 15	31	F5
Kinderchirurgie	Freiburgstrasse 15	31	F5
Kindermedizin	Freiburgstrasse 15	31	F5
Kinderneurologie	Freiburgstrasse 15	31	F5
Kinderwunschzentrum	Friedbühlstrasse 19		F1
Klinische Pharmakologie	Freiburgstrasse 18	33	G4
Kognitive und Restorative Neurologie	Freiburgstrasse 41C	2	B3
Medizinische Onkologie	Freiburgstrasse 41G	1	B4
Neonatologie Frauenklinik	Friedbühlstrasse 19		F1
Neonatologie Kinderklinik	Freiburgstrasse 15	31	F5
Nephrologie/Dialyse/Hypertonie	Freiburgstrasse 15	31	F5
Neurochirurgie	Freiburgstrasse 18	34	G2/3
Neurologie	Freiburgstrasse 18	34	G2/3
Neurologisch-neurochirurgische Poliklinik	Freiburgstrasse 18	34	G2/3
Neuropädiatrie, Entwicklung, Rehabilitation	Freiburgstrasse 15	31	F5
Neuroradiologie	Freiburgstrasse 18	34	G2/3
Neurozentrum	Freiburgstrasse 16	34	G2/3
Nierensteinbehandlung ESWL	Freiburgstrasse 41C	2	B3
Notfall Erwachsene	Freiburgstrasse 16C	56	F2
Notfall Frauen	Friedbühlstrasse 19		F1
Notfall Kinder und Jugendliche	Freiburgstrasse 15	31a	G5
Nuklearmedizin	Freiburgstrasse 18	33	G4
Nuklearmedizin, Bettenstation	Freiburgstrasse 38	140	E3
Orthoptik	Freiburgstrasse 8	48	H4
Orthopädie, Bettenstation	Freiburgstrasse 34	14	D3
Orthopädische Chirurgie	Freiburgstrasse 18	33	G4
Osteoporose, Poliklinik	Freiburgstrasse 32	16	E4
Pädiatrische Endokrinologie	Freiburgstrasse 15	31	F5
Pädiatrische Hämatologie/Onkologie	Freiburgstrasse 15	31	F5
Pädiatrische Intensivbehandlung	Freiburgstrasse 15	31	F5
Pädiatrische Polikliniken	Freiburgstrasse 15	31	F5
Palliativzentrum	Freiburgstrasse 38	140	E3
Patientenaufnahme Anna-Seiler-Haus*	Freiburgstrasse 41C	2	B3
Patientenaufnahme Bettenhochhaus	Freiburgstrasse 18	33	G4
Patientenaufnahme Frauenklinik	Friedbühlstrasse 19		F1
Patientenaufnahme Haus 5	Freiburgstrasse 16P		E2
Patientenaufnahme Kinderklinik	Freiburgstrasse 15	31	F5
PET Diagnostik	Freiburgstrasse 18	33	G4
Physiotherapie, Institut	Freiburgstrasse 16P		E2
Plastische, Rekonstruktive und Ästhetische Chirurgie	Freiburgstrasse 18	33	G4
Pneumologie	Freiburgstrasse 18	33	G4
Poliklinik für Hämatologie	Freiburgstrasse 18	33	G4
Poliklinik für Hals, Nasen, Ohren (HNO)	Freiburgstrasse 14A	37b	G3
Poliklinik für Infektiologie und Reisemedizin	Freiburgstrasse 16P		E2
Poliklinik für Orthopädische Chirurgie	Freiburgstrasse 16C	56/33	F2/G4

KLINIKEN	ADRESSE	EINGANG	FELD
Poliklinik für Rheumatologie, Immunologie und Allergologie	Freiburgstrasse 16P		E2
Präventive Kardiologie und Sportmedizin	Freiburgstrasse 46	5	C2
Psychosomatik	Freiburgstrasse 41G	1	B4
Radiologie Anna-Seiler-Haus*	Freiburgstrasse 41C	2	B3
Radiologie Frauenklinik	Friedbühlstrasse 19		F1
Radiologie INO	Freiburgstrasse 16C	33/56	G4/F2
Radiologie Kinderklinik	Freiburgstrasse 15	31	F5
Radio-Onkologie/Hauptgebäude	Freiburgstrasse 18	33/34	G4/3
Radio-Onkologie/TKH	Friedbühlstrasse 19		F1
Rheumatologie, Klinik	Freiburgstrasse 18	33	G4
Schädel-, Kiefer- und Gesichtschirurgie	Freiburgstrasse 18	33	G4
Schlaf-Wach-Epilepsie-Zentrum (SWEZ)	Freiburgstrasse 18	33/34	G4/3
Thorax-Chirurgie	Freiburgstrasse 18	33	G4
Universitäre Psychiatrische Dienste Bern (UPD)	Murtenstrasse 21	45a/45	H3
Urologie	Freiburgstrasse 41C	2	B3
Viszerale Chirurgie und Medizin, Klinik	Freiburgstrasse 18	33	G4
zmk bern – Zahnmedizinische Kliniken	Freiburgstrasse 7	51	G5
Zentrum für angeborene Herzfehler	Freiburgstrasse 15	31	F5
Zentrum für Labormedizin (Hämatologie, Transfusionsmedizin, Klin. Chemie, Immunologie)	Freiburgstrasse 18	33	G4
Zentrum für sexuelle Gesundheit Bern	Friedbühlstrasse 19		F1
ÜBRIGE DIENSTLEISTUNGEN EINRICHTUNGEN	ADRESSE	EINGANG	FELD
Hörsäle			
Auditorium Ettore Rossi	Freiburgstrasse 15	31b	F4
Auditorium Maurice E. Müller	Freiburgstrasse 16	34	G2/3
Hörsaal Augenklinik	Freiburgstrasse 8	48	H4
Dermatologie		14a	E3
Hörsaal Langhans	Murtenstrasse 31	43a	H3
Hörsaal Medizin	Freiburgstrasse 14a	34/37	G3
Kindertagesstätte			
Kinderspiel in der Alten Schreinerei	Freiburgstrasse 40		D2
Kinderspiel in der Kindertagesstätte	Freiburgstrasse 42	13	D2
Kinderoase in der Laupenstrasse	Laupenstrasse 49		J6
Kinderspiel im Pavillon 142	Freiburgstrasse 38A	142	D3
Restaurants und Shop			
Centro Café + Shop (beim Haupteingang)	Freiburgstrasse 18	33	G4
Fiori Cafeteria /Snackeria (Theodor-Kocher-Haus)	Friedbühlstrasse 19		F1
Giardino (Anna-Seiler-Haus*)	Freiburgstrasse 41C	2	B3
Luna (Operationstrakt Ost)	Freiburgstrasse 16	34	G2/3
Panorama (Bettenhochhaus, 51)	Freiburgstrasse 18	33	G4
Sole (Kinderklinik)	Freiburgstrasse 15	31	F4
Stella (Wirtschaftsgebäude)	Freiburgstrasse 16A	35	G2
Sonstiges			
Bancomat (BEKB) und Postomat	Freiburgstrasse 18	33	G4
Berner Fachhochschule Gesundheit	Murtenstrasse 10	75	J4
Bestellungsdienste 158 Bern AG	Freiburgstrasse 16B	24a	F2
Blumen-Insell (beim Haupteingang)	Freiburgstrasse 18	33	G4
Coffeur Damen und Herren (beim Haupteingang)	Freiburgstrasse 18	33	G4
COVID-Impfzentrum	Friedbühlstrasse 15		G1
COVID-Testzentrum	Freiburgstrasse 16		G2
CPR-Schulungsgebäude	Freiburgstrasse 63		B2
Hauptwarenanlieferung, Rampe	Freiburgstrasse 16A	35b	G2
Haupteingang /Information	Freiburgstrasse 18	33	G4
Information/Haupteingang	Freiburgstrasse 18	33	G4
Insel International Center (IIC)	Freiburgstrasse 18	33	G4
Inselpark	Freiburgstrasse		D4
Insel-Parking	Murtenstrasse 10	75a	J4
Kapelle, katholische	Freiburgstrasse 16B	24	F2
Kapelle, reformierte	Freiburgstrasse 30C	25	F2
Lernwerkstatt (Pflege/MTT)	Freiburgstrasse 36	10	D3
Ombudsstelle für Patienten und Angehörige	Freiburgstrasse 18	33	G4
Personalärztlicher Dienst	Freiburgstrasse 15	31	F5
Ronald-McDonald-Haus	Jennerweg 5A		F5
Sozialberatung	Freiburgstrasse 18	33	G4
Zentrale Sterilgutversorgungsabteilung	Freiburgstrasse 16	56	E/F2
Direktion Insel Gruppe			
Direktion Medizin	Freiburgstrasse 41	4	C3/4
Direktion Personal	Murtenstrasse 10	75	J4
Direktion Pflege	Freiburgstrasse 44A	6	C2/3
Direktion Lehre und Forschung	Freiburgstrasse 3		H5
Direktion Management Services	Effingerstrasse 77	134	E6
Direktion Technologie und Innovation	Schwarztorstrasse 96	150	E7
Direktion Immobilien und Betrieb	Cüterstrasse 13		B2
Direktionspräsident	Freiburgstrasse 41	4	C3/4
Feedback, Fragen, Anregungen: baukommunikation@insel.ch			
* ab Juli 2023 Umbenennung in «Wilhelm-Fabry-Haus»			