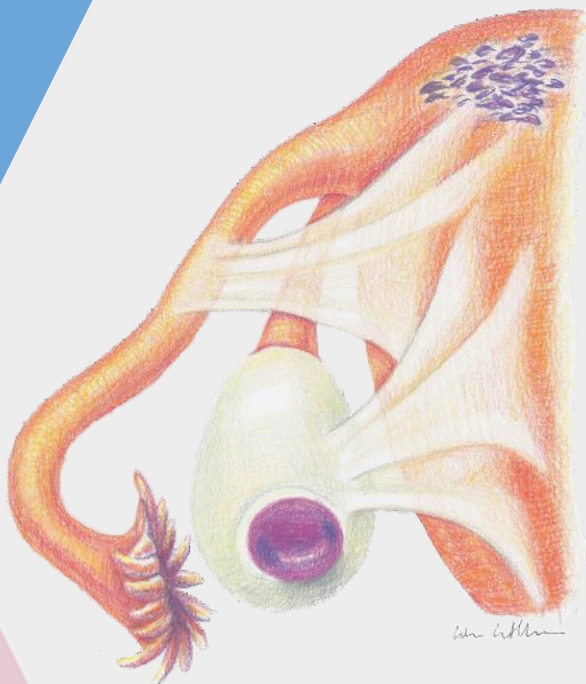


Universitätsklinik für Frauenheilkunde
Endometriose-Boards
Programm 2026



Sehr geehrte Zuweisende und Kooperationspartner

Das Endometriosezentrum der Universitätsklinik für
Frauenheilkunde des Inselspitals Bern veranstaltet jährlich
mehrere Endometriose-Boards:

- Endo-Pain
- Endo-Radio
- Endo-Repro

Hier werden komplizierte Fälle mit Endometriose interdisziplinär
zur Optimierung der Patientinnen Betreuung, zum Austausch und
zu Lehrzwecken besprochen.

Die Endometriose-Boards werden virtuell übertragen und Sie haben
die Möglichkeit, daran teilzunehmen. Bei Interesse dürfen Sie auch
Patientinnen im Voraus anmelden, die Sie dann vorstellen können.

Wir freuen uns auf die spannenden Diskussionen mit Ihnen.

Freundliche Grüsse



Michael Mueller
Co-Klinikdirektor und
Chefarzt Gynäkologie und
Gynäkologische Onkologie



Sara Imboden
Stv. Chefärztin
Gynäkologie und
gynäkologische Onkologie



Cloé Vaineau
Stv. Leiterin
Endometriosezentrum

Mit der Teilnahme an den Endometriose-Boards können keine SGGG Credits erworben
werden.

Daten im 2026

Endo-Pain Board

Do, 19.02.2026	17:30 Uhr – 18:30 Uhr
Do, 07.05.2026	17.30 Uhr – 18:30 Uhr
Do, 29.10.2026	17.30 Uhr – 18:30 Uhr

Endo-Radio Board

Do, 26.03.2026	17.30 Uhr – 18.30 Uhr
Do, 11.06.2026	17.30 Uhr – 18.30 Uhr
Do, 26.11.2026	17.30 Uhr – 18.30 Uhr

Endo-Repro Board

Do, 12.02.2026	07.50 Uhr – 08.10 Uhr
Do, 30.04.2026	07.50 Uhr – 08.10 Uhr
Do, 13.08.2026	07.50 Uhr – 08.10 Uhr
Do, 29.10.2026	07.50 Uhr – 08.10 Uhr

Anmeldung für Teilnehmende

Wenn Sie an einem Endometriose-Board teilnehmen möchten, senden Sie bitte spätestens zwei Tage im Voraus ein E-Mail an chefarztsekretariat.gynaekologie@insel.ch mit folgenden Angaben:

- Name
- E-Mail-Adresse
- Datum des Endometriose-Boards
- Name des Endometriose-Boards

Anmeldung von Patientinnen

Wenn Sie eine Patientin für ein Endometriose-Board anmelden möchten, senden Sie bitte spätestens eine Woche im Voraus eine E-Mail an chefarztsekretariat.gynaekologie@insel.ch mit folgenden Angaben:

- Vorname, Name, Geburtsdatum
- Fragestellung
- Für das Endo-Radio Board müssen die Bilder ins Insel System eingespeist werden